

Gesamtfortschreibung Flächennutzungsplan

Nachbarschaftsverband Pforzheim



Gesamtfortschreibung Flächennutzungsplan

- Verfahrensstand | Zeitplan
- Vorentwurf Flächennutzungsplan 2035
- Weitere Schritte | Beteiligung
- Weisender Beschluss zum Arbeitsschritt „Frühzeitige Beteiligung“

Gesamtfortschreibung Flächennutzungsplan

Verfahrensstand | Zeitplan

Beschluss Aufstellung Flächennutzungsplan 03/2018

Grundlagenerhebung ab 07/2019

Start Öffentlichkeitsarbeit | Workshop

Vorentwurf FNP | Frühzeitige Beteiligung

Entwurf FNP | Offenlage

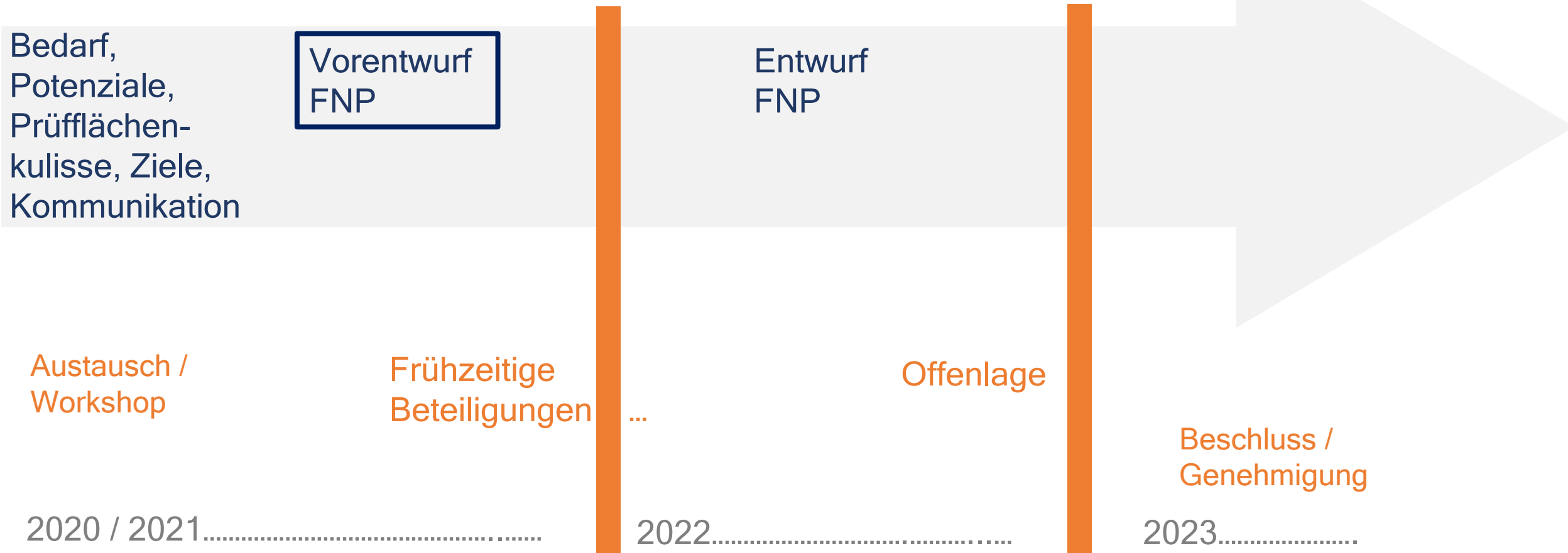
Beschluss
FNP

Zielhorizont
2035

Landschaftsplan | Umweltbericht

Gesamtfortschreibung Flächennutzungsplan

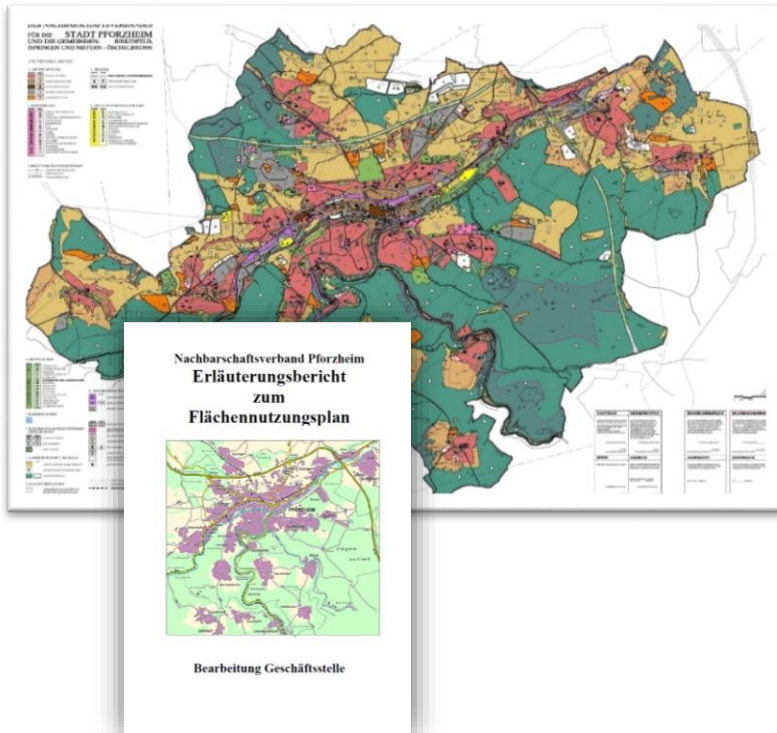
Verfahrensstand | Zeitplan



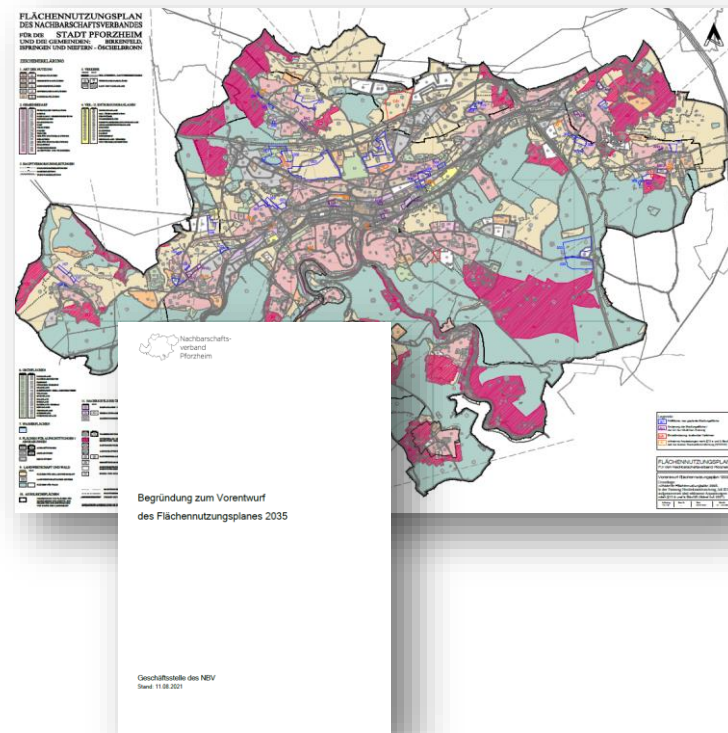
Gesamtfortschreibung Flächennutzungsplan

Flächennutzungsplan 2035

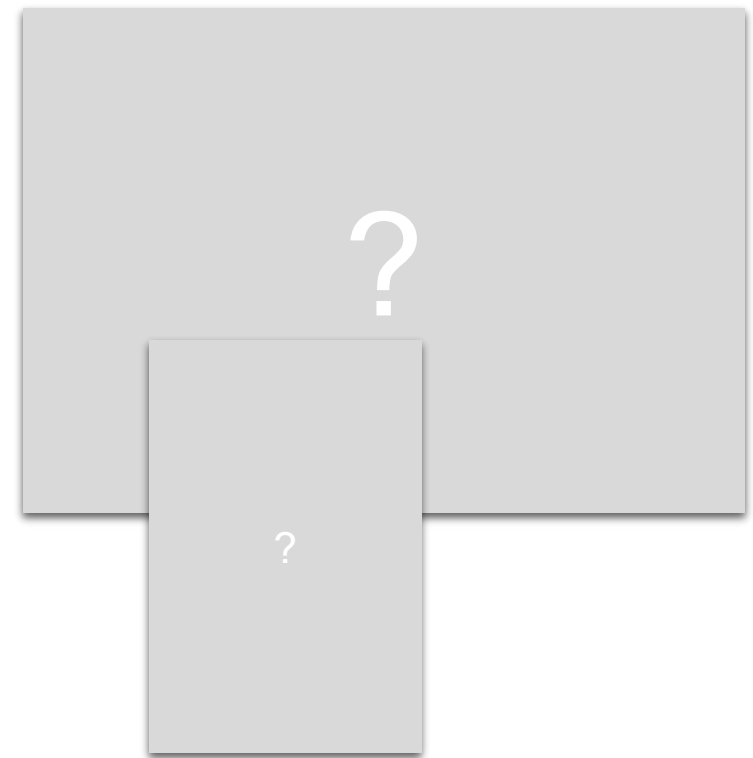
Wirksamer Flächennutzungsplan 2005
(Neubekanntmachung 07/2016)



Vorentwurf Flächennutzungsplan 2035
(Arbeitsstand 08/2021)



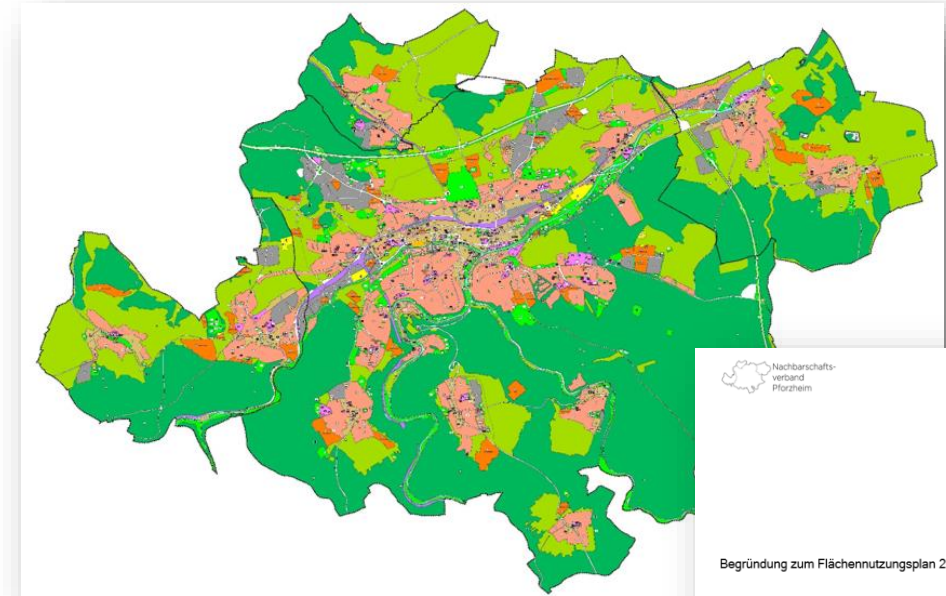
Entwurf Flächennutzungsplan 2035
(geplant 2022)



Gesamtfortschreibung Flächennutzungsplan

Flächennutzungsplan 2035

- Anpassung an aktuelle Ziele und Herausforderungen
- Überprüfung Bedarf und Flächenverfügbarkeit
- Gesamtbetrachtung und Abwägung
- Entwicklungshorizont circa 15 Jahre



Nachbarschafts-
verband
Pflanzheim

Begründung zum Flächennutzungsplan 2035

Geschäftsstelle des NBV
Stand: 10.10.2021

Gesamtfortschreibung Flächennutzungsplan

Inhalt Vorentwurf Flächennutzungsplan 2035

Plangebiet Nachbarschaftsverband Pforzheim

5 Leitsätze

Schwerpunkt
Wohnen und
Gewerbe

Bedarfs-
prognose

Erhebung
bestehender
Flächen-
potenziale

Prüfflächen-
pool

Änderungen
und
Anpassungen



Gesamtfortschreibung Flächennutzungsplan

Inhalt Vorentwurf Flächennutzungsplan 2035

Plangebiet Nachbarschaftsverband Pforzheim

Rahmenbedingungen

“Siedlungsentwicklung in Grenzen“

- Flächen zur Innen- und Außenentwicklung sind nur begrenzt verfügbar.
- Schutztatbestände schränken die Flächenentwicklung stark ein.
- Die Flächenentwicklung ist bedarfsorientiert auszurichten.

Gesamtfortschreibung Flächennutzungsplan

Inhalt Vorentwurf Flächennutzungsplan 2035

Plangebiet Nachbarschaftsverband Pforzheim

Gemeinsame Ziele

5 Leitsätze

- (1) Flächenbereitstellung und Siedlungsentwicklung unter den Aspekten Klimaanpassung, Klimaschutz und Nachhaltigkeit. Nutzung des Natur- und Landschaftsraums als wichtigen Standortfaktor.
- (2) Gemeinsames Wachstum unter Auflösung der analogen Grenzen durch Infrastrukturplanung.
- (3) Standards und Qualitäten setzen für die Siedlungsentwicklung.
- (4) Zielgerichtete Schaffung von attraktivem sowie bezahlbarem Wohnraum für alle Bevölkerungsschichten in der Innenentwicklung mit ergänzender Außenentwicklung zur Stärkung des NBV in seiner Funktion als Wohnstandort.
- (5) Abgestimmte nachhaltige Gewerbeentwicklung zur Stärkung der Arbeitsplatzzentralität sowie zur Sicherung der Entwicklung ansässiger Betriebe als attraktiver Gewerbebestandort.

Gesamtfortschreibung Flächennutzungsplan

Inhalt Vorentwurf Flächennutzungsplan 2035

Plangebiet Nachbarschaftsverband Pforzheim

Bedarfsprognose | Flächenpotenziale

	Bedarf relativ	Flächenpotenziale	Bedarf absolut
Wohnen	129 ha	64 ha	65 ha
Gewerbe	116 ha	39 ha	77 ha

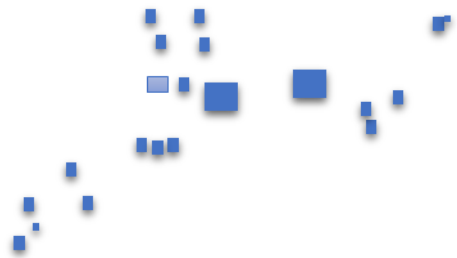
Die Bedarfsprognose (Stand 08/2021) ist im Verfahren zu aktualisieren.

Gesamtfortschreibung Flächennutzungsplan

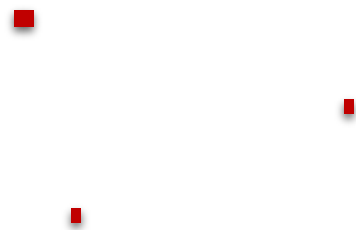
Inhalt Vorentwurf Flächennutzungsplan 2035

Plangebiet Nachbarschaftsverband Pforzheim

Prüfflächenpool



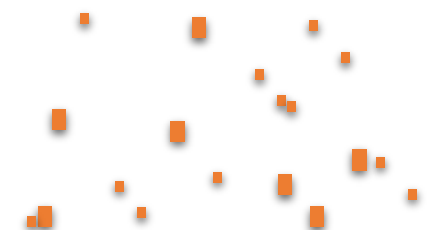
Einzeländerungen



Änderungen der Siedlungsfläche /
Art der baulichen Nutzung



Wirksame Anpassungen
nach §13 a / b BauGB



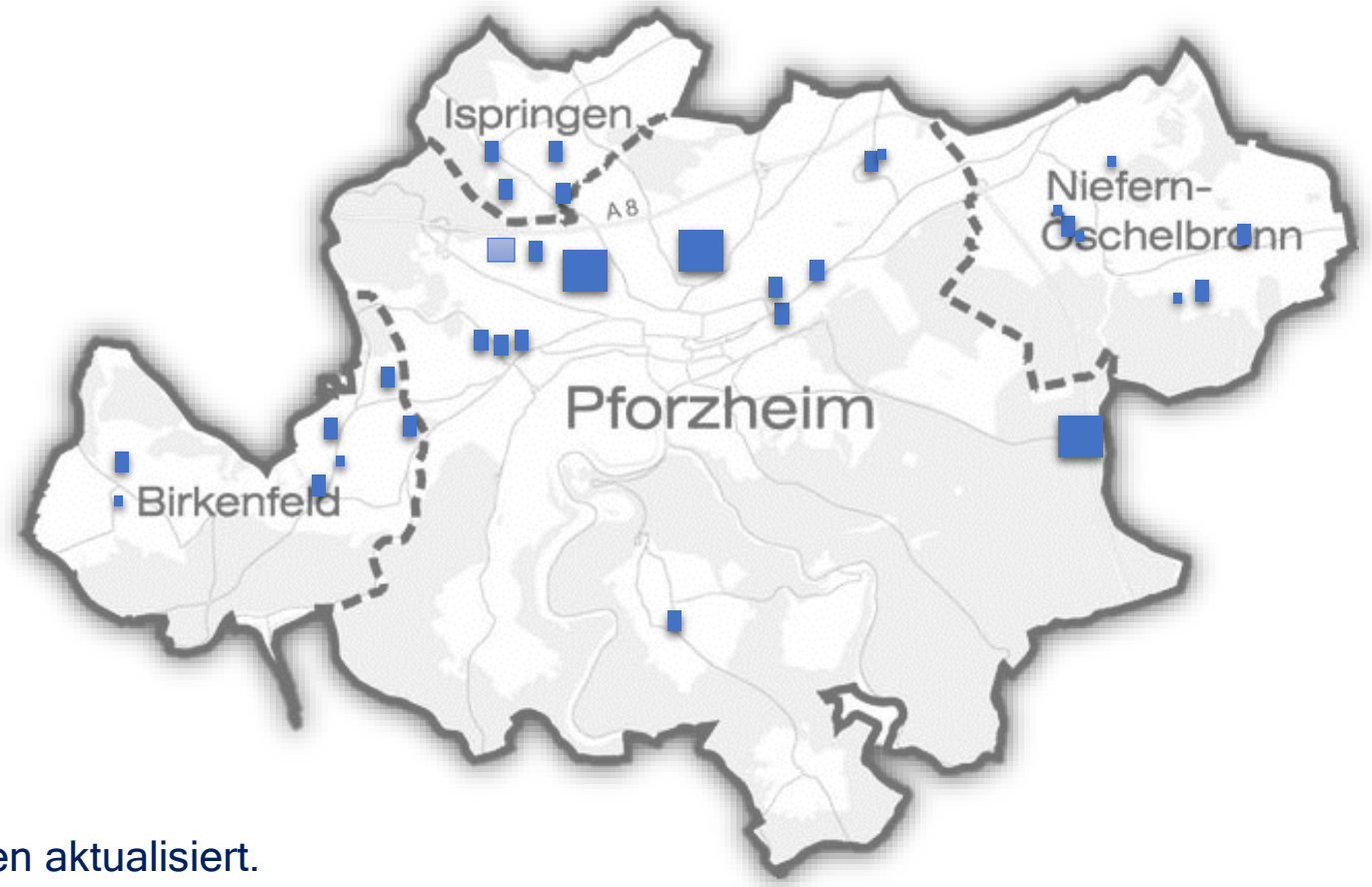
Gesamtfortschreibung Flächennutzungsplan

Inhalt Vorentwurf Flächennutzungsplan 2035

Plangebiet Nachbarschaftsverband Pforzheim

Prüfflächenpool

Wohnen	140 ha
Gewerbe	71 ha



Die Prüfflächenkulisse (Stand 08/2021) wird im Verfahren aktualisiert.

Umweltprüfung + Steckbriefe

Gesamtfortschreibung Flächennutzungsplan

Inhalt Vorentwurf Flächennutzungsplan 2035

Plangebiet Nachbarschaftsverband Pforzheim

Parallelverfahren - Einzeländerungen

Wohnen	3,5 ha
Gewerbe (laufendes Bebauungsplanverfahren mit 20 ha)	40 ha
Gemeinbedarf	0,54 ha





Einzeländerungen (Stand 08/2021) sind im Verfahren zu aktualisieren.

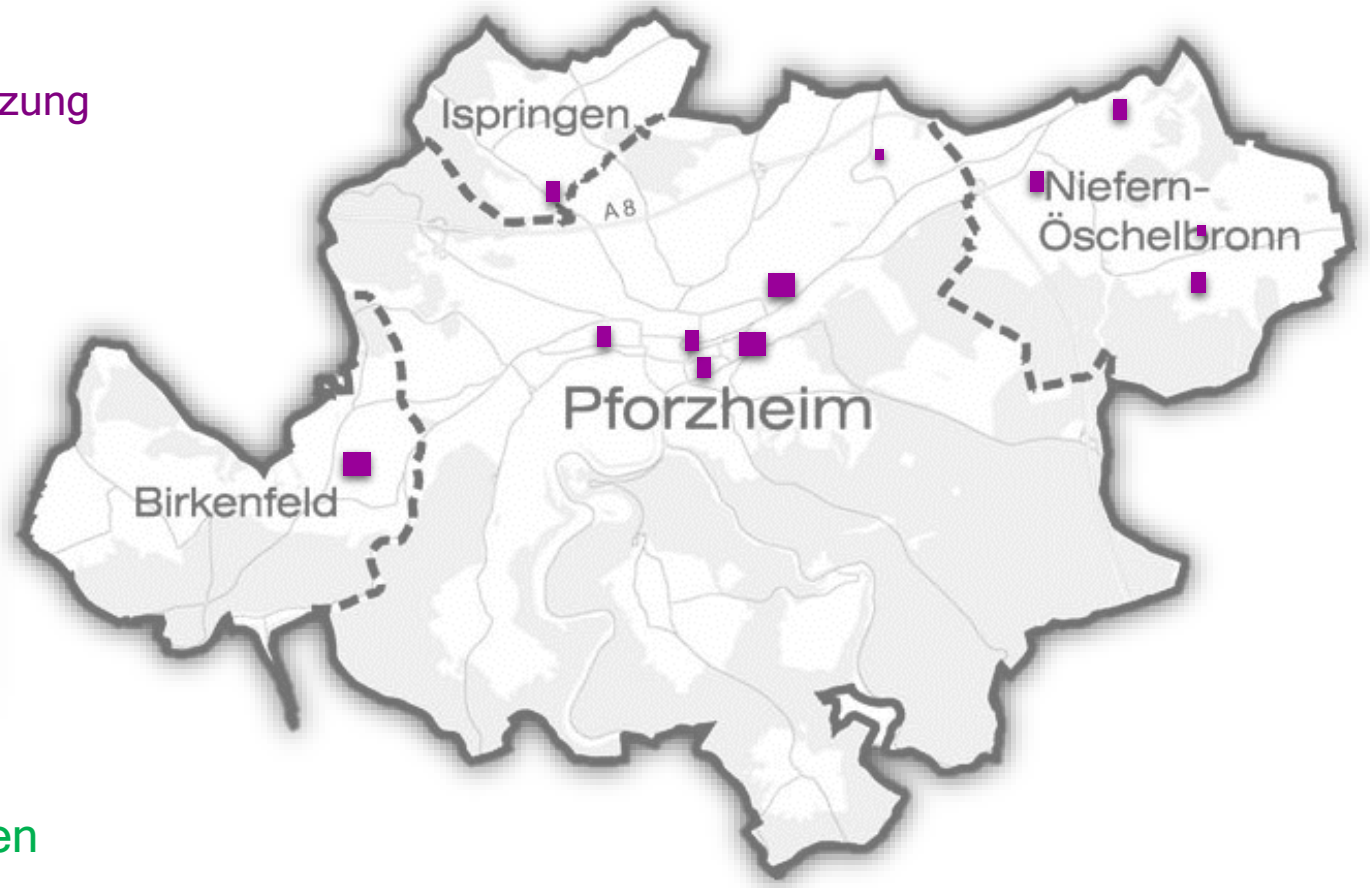
Gesamtfortschreibung Flächennutzungsplan

Inhalt Vorentwurf Flächennutzungsplan 2035

Plangebiet Nachbarschaftsverband Pforzheim

Änderungen der Siedlungsfläche / Art der baulichen Nutzung

Ortsteil	Darstellung FNP 2005 (07/2016)	Änderung der Siedlungsfläche / Art der baulichen Nutzung Vorentwurf FNP	Situation und Begründung
Nutzung Code Vorentwurf			
Öschelbronn Wohnbaufläche ÄN4			M -> W Im FNP 2005 wurde die geplante Siedlungsfläche als gemischte Baufläche (M) dargestellt. Nach Firmenaufgabe ist die Fläche kann die Fläche entsprechend der umgebenden Siedlungsstruktur angepasst werden. Zugunsten des Bedarfs an Wohnbauflächen ist eine Wohnbaufläche (W) darzustellen. Bei der Änderung der Art der baulichen Nutzung ist von vergleichbaren oder geringen Umweltauswirkungen gegenüber der im wirksamen FNP dargestellten Flächennutzung auszugehen.



Geringere oder vergleichbare Umweltauswirkungen

Änderungen (Stand 08/2021) sind im Verfahren zu aktualisieren.

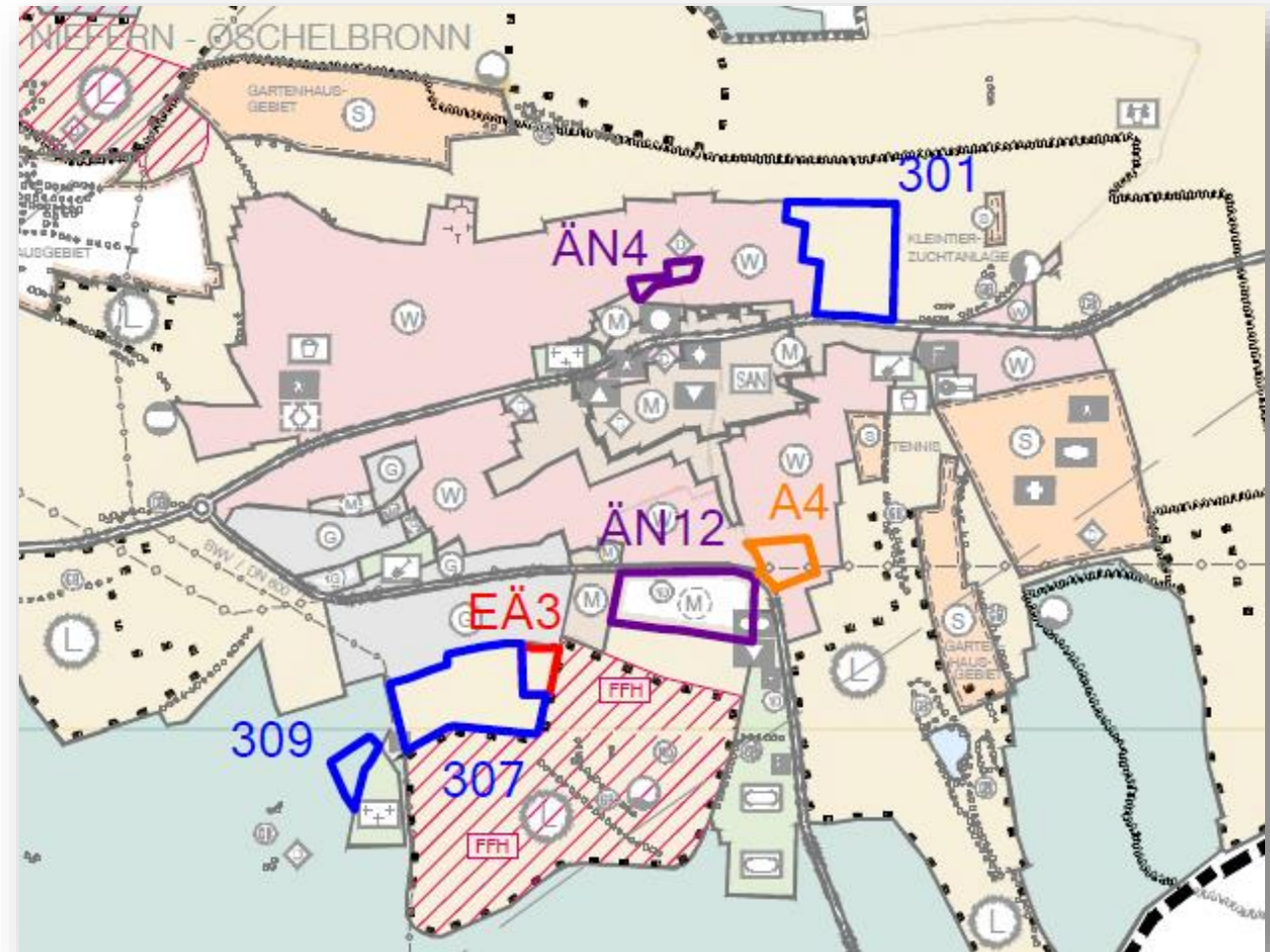
Gesamtfortschreibung Flächennutzungsplan

Inhalt Vorentwurf Flächennutzungsplan 2035

Plangebiet Nachbarschaftsverband Pforzheim

Vorentwurf Flächennutzungsplan 2035

- 001 Prüffläche, neu geplante Siedlungsfläche
- ÄN1 Änderung der Siedlungsfläche / der Art der baulichen Nutzung
- EÄ1 Einzeländerung, laufendes Verfahren
- A1 wirksame Anpassungen nach §13 a und b BauGB seit der letzten Neubekanntmachung (07/2016)



Gesamtfortschreibung Flächennutzungsplan

Inhalte Vorentwurf Flächennutzungsplan 2035

Plangebiet Nachbarschaftsverband Pforzheim

Prüfflächenpool

	Kommune	Ortsteil	Titel	Nutzung	Größe (ha)
1	Birkenfeld	Birkenfeld	„Zollstock“	Wohnen gemischte Baufläche	2,41
2	Birkenfeld	Birkenfeld	"Kreuzstraße"	gemischte Baufläche	1,77
3	Birkenfeld	Birkenfeld	"Schönblickweg / Zittauer Weg"	Wohnen	0,53
4	Birkenfeld	Birkenfeld	"Sandweg"	Wohnen	0,60
5	Birkenfeld	Birkenfeld	"Dammfeld III"	Gewerbe	6,86
6	Birkenfeld	Gräfenhausen	"Ellmendinger Straße"	Wohnen	4,11
7	Birkenfeld	Gräfenhausen	"Bachstraße"	gemischte Baufläche	0,27
8	Ispringen		"Auf dem Berg"	Wohnen	Flächentausch (11,23)
9	Ispringen		„Turnstraße“	Gewerbe	
10	Ispringen		„Allmendstücker“	gemischte Baufläche	0,74
11	Ispringen		„Krautgärten“	gemischte Baufläche	0,48

Gesamtfortschreibung Flächennutzungsplan

Inhalte Vorentwurf Flächennutzungsplan 2035

Plangebiet Nachbarschaftsverband Pforzheim

Prüfflächenpool

	Kommune	Ortsteil	Titel	Nutzung	Größe (ha)
12	Niefern-Öschelbronn	Niefern	„Zwischen den Kesselwegen“	Wohnen	1,63
13	Niefern-Öschelbronn	Niefern	„Reihenbaumweg“	Wohnen	0,32
14	Niefern-Öschelbronn	Niefern	„Feldrand / Waldstraße“	Wohnen	0,72
15	Niefern-Öschelbronn	Niefern	"Auf der Höhe"	Wohnen	4,60
16	Niefern-Öschelbronn	Öschelbronn	"Krailing"	Wohnen	3,70
17	Niefern-Öschelbronn	Öschelbronn	„Brückenäcker“	Gewerbe	3,85
18	Niefern-Öschelbronn	Öschelbronn	"Friedhofserweiterung"	Grünfläche: Friedhof	0,58

Gesamtfortschreibung Flächennutzungsplan

Inhalte Vorentwurf Flächennutzungsplan 2035

Plangebiet Nachbarschaftsverband Pforzheim

Prüfflächenpool

	Kommune	Stadtteil	Titel	Nutzung	Größe (ha)
(19)	Pforzheim	Nordstadt	„Steinig“	Gewerbe oder Wohnen	(21,24)
20	Pforzheim	Nordstadt	WIN West „Riebergle“	Wohnen	8,19
21	Pforzheim	Nordstadt	WIN West „Remiesweg, Hinterer Hachel, Kutscherweg“	Wohnen	59,62
22	Pforzheim	Nordstadt	WIN Ost „Wolfsberg, Hängsteig, Krebspfad“	Wohnen	33,21
23	Pforzheim	Nordstadt	„Kleiststr.“	gemischte Baufläche	2,98
24	Pforzheim	Nordstadt	„Zwischen Melissen- und Lavendelweg“	Wohnen	2,46
25	Pforzheim	Oststadt	„Kohlebunker“	gemischte Baufläche	2,18
26	Pforzheim	Eutingen	„Julius-Heydegger-Straße“	Wohnen	1,75
27	Pforzheim	Eutingen	„Auf der Höhe“	Wohnen	0,33
28	Pforzheim	Huchenfeld	„Grohwiesen“	Wohnen	2,41
29	Pforzheim	Brötzingen	„Schelmenäcker“	Wohnen	3,46
30	Pforzheim	Brötzingen	„In der Grimmig“	Wohnen	3,75
31	Pforzheim	Brötzingen	„Wohnen unterm Wallberg“	Wohnen	3,47
32	Pforzheim	Buckenber	„Ochsenwäldle“	Gewerbe	56,00

Gesamtfortschreibung Flächennutzungsplan

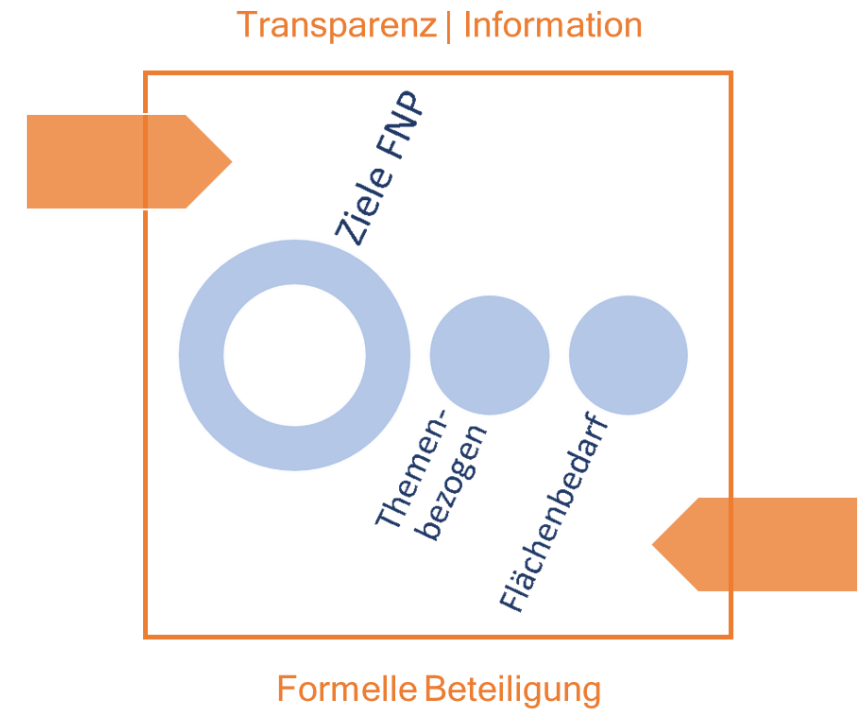
Weitere Schritte | Beteiligung

- Kommunale Gremien
- VV NBV
- Start Frühzeitige Beteiligungen

Herbst 2021

19.11.2021

2021 / 2022



Gesamtfortschreibung Flächennutzungsplan

Weitere Schritte | Beteiligung

Frühzeitige Beteiligung Ende 2021 / 2022

- Träger, Behörden
- Öffentlichkeit

Flächenauswahl 2022

- fachlich abgewogene Auswahl geeigneter Bauflächen
- Größenordnung am Bedarf orientiert