

Gesamtfortschreibung FNP: FNP „Wohnen“ | Digitalisierung FNP

FNP „Wohnen“ - Infos

- Neuerungen Webseite FNP und LPlan

Digitalisierung FNP

- Aktualisierungen bestimmter Themen und Fachinhalte (derzeit Abfrage Wald)
- Neubekanntmachung nach Möglichkeit bis Ende 2026

Parallelverfahren (EÄ)

- Laufend: Energiepark Schönbiegel, Birkenfeld (FB 11/2025)
- Anstehend: Feuerwehrhaus Birkenfeld (gepl. AB 03/2026) | Gewerbegebiet Altgefäll, Pforzheim

Internetseite Flächennutzungsplan

[Flächennutzungsplan](#)[Landschaftsplan](#)[Geschäftsstelle](#)[Verbandsversammlung](#)[Beteiligung](#)

[Nachbarschaftsverband Pforzheim](#) | [Flächennutzungsplan](#) |

Flächennutzungsplan

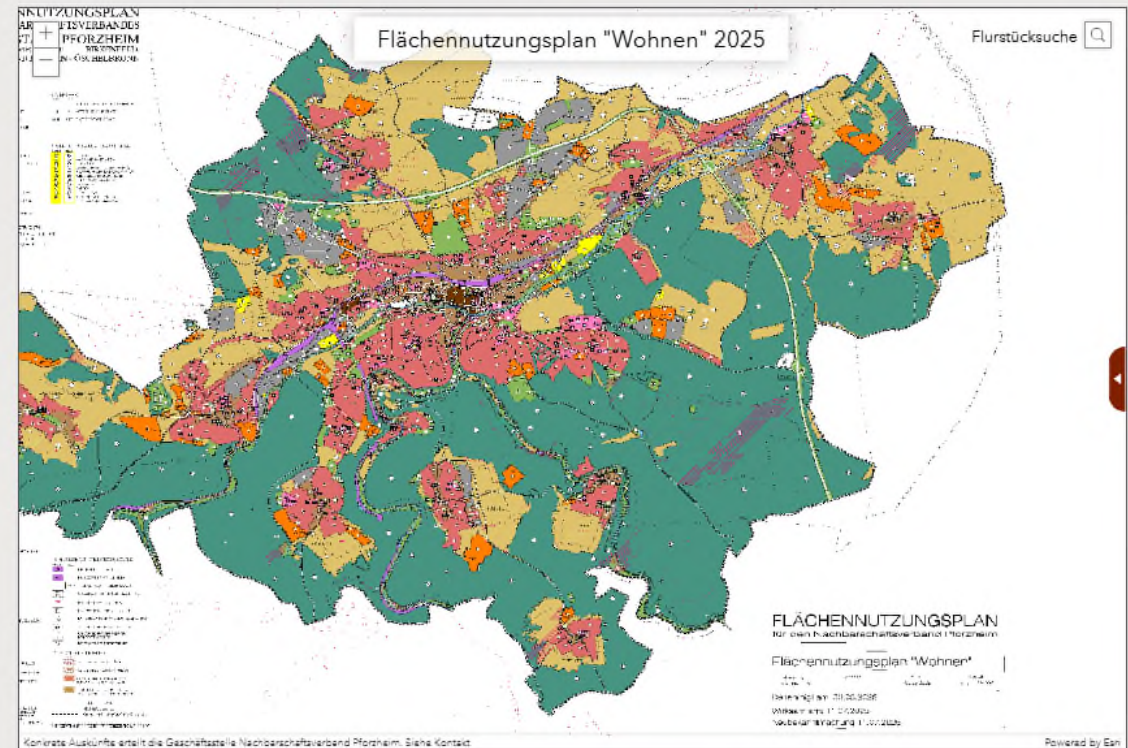
Der Flächennutzungsplan ist das generelle Planwerk der geordneten Siedlungsentwicklung. Er wird nach den Vorgaben des Baugesetzbuchs erstellt und bildet die Grundlage für detailliertere Bebauungspläne, die konkrete Vorgaben für einzelne Bauvorhaben machen. Im Plan wird dargestellt, welche Art der Nutzung auf den Flächen zulässig ist, wie zum Beispiel Wohnen, Gewerbe oder Erholung. Die Bodennutzungen sind unterschiedlich farbig und teils mit Symbolen gekennzeichnet.

Der Flächennutzungsplan wird für das gesamte Gebiet der vier Mitgliedsgemeinden des Nachbarschaftsverbands, den Gemeinden Birkenfeld, Ispringen, Niefern-Öschelbronn und der Stadt Pforzheim, aufgestellt. Der Flächennutzungsplan besteht aus einem Planwerk mit textlicher Begründung und Umweltbericht.

Internetseite Flächennutzungsplan

Flächennutzungsplan "Wohnen"

Interaktive Kartenanwendung aus dem städtischen BürgerGIS



Aktuelle Informationen zu gesetzlich geschützten Biotopen und Denkmälern finden Sie unter folgenden Links:

Denkmale

<https://www.denkmalpflege-bw.de/denkmale/karte-kulturdenkmale-auf-geoportal-bw>

Biotope

<https://rips-metadaten.lubw.de/trefferanzeige?sessionid=22797EB77CA0890D2B0A8250F040B4F77docuuiid=e2ae2896-fa00-432b-8ed4-76627b783c01>

Internetseite Flächennutzungsplan

In den folgenden Feldern sind die Flächennutzungspläne mit Plan und Erläuterungsbericht zu finden.

Für den aktuellen Flächennutzungsplan 2025 wird außer der bekanntgemachten, wirksamen Planfassung zur Information die Genehmigungsfassung mit dem vom Regierungspräsidium bestimmten Korrekturbedarf gezeigt.

Die Themenkarte „Entwicklungsflächen zum FNP ‚Wohnen‘“ zeigt, welche Flächenpotentiale aktuell zur baulichen Entwicklung zur Verfügung stehen.

— Flächennutzungsplan 2025 Flächennutzungsplan "Wohnen"		
	FNP Wohnen Plan Neubekanntmachung 2025 am 11.07.2025	14 MB
	FNP Wohnen – georeferenzierter Plan zum Download Neubekanntmachung 2025 am 11.07.2025	44 MB
	Themenkarte Entwicklungsflächen zum FNP „Wohnen“ Stand: 11.07.2025	6 MB
	FNP Wohnen Plan Genehmigungsfassung Genehmigung am 03.03.2025 / Bekanntmachung mit der Neubekanntmachung am 11.07.2025	39 MB
	FNP Wohnen Genehmigungsbescheid Genehmigung am 03.03.2025	319 KB
	Zusammenfassende Erklärung	92 KB
	Begründung mit Anhängen	12 MB
	Steckbriefe der neu geplanten Bauflächen 1	33 MB
	Steckbriefe der neu geplanten Bauflächen 2	20 MB
	Landschaftsplan mit Umweltbericht	3 MB
+ Flächennutzungsplan 2005		
+ Flächennutzungsplan 1983		

Internetseite Flächennutzungsplan


Anlassbezogen ungefähr alle 15 Jahre wird ein Flächennutzungsplan fortgeschrieben, das heißt die Zielsetzungen und Darstellungen werden insgesamt überprüft und gegebenenfalls angepasst. Am **Verfahren** zur Aufstellung oder Änderung des Flächennutzungsplans werden Öffentlichkeit sowie Behörden, Kommunen und Träger öffentlicher Belange beteiligt. Der Plan wird von der Verbandsversammlung beschlossen und vom Regierungspräsidium Karlsruhe genehmigt.

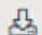
In der Zwischenzeit können wichtige Zielsetzungen für einzelne Flächendarstellungen in einem förmlichen **Einzeländerungsverfahren** geändert werden.

Einfache Berichtigungen des Flächennutzungsplans ohne ein Einzeländerungsverfahren können bei Planungen der Innenentwicklung vorgenommen werden. Das beschleunigte Bebauungsplanverfahren nach § 13 a BauGB ermöglicht den Gemeinden unter bestimmten Voraussetzungen auch Planungen, die nicht den Darstellungen des Flächennutzungsplans entsprechen.

Derzeit läuft die **Gesamtfortschreibung** des Flächennutzungsplans. Im ersten Schritt wurde 2025 der Flächennutzungsplan „Wohnen“ genehmigt, der sich mit Wohnbauflächen und gemischten Bauflächen sowie dem Wohnen dienenden Bauflächen beschäftigt hat. Die weitere Fortschreibung erfolgt anlassbezogen je nach aktuellen Herausforderungen sowie gesetzlichen Vorgaben und den daraus entstehenden Planungserfordernissen. Ein wichtiger Schritt ist die Digitalisierung des Planes auf den Planungsstandard „XPlanung“.

Ein **Flächennutzungsplan** ist eingebunden in die Ziele der Raumordnung und Fachplanungen von Bund und Land sowie der Kommunen. Er entfaltet eine Behördenbindung, das bedeutet, dass die festgelegten Planungsziele von den Mitgliedsgemeinden und anderen öffentlichen Planungsträgern bei ihren Entscheidungen berücksichtigt werden. Der Plan entfaltet keine Rechtskraft gegenüber dem einzelnen Bürger und begründet kein Baurecht. Die Darstellungen im Plan zeigen zukünftige Entwicklungsziele, die nicht parzellenscharf zu lesen sind.

 [Schaubild Planungsebenen](#)

 [Schema zum Verfahren zur Aufstellung von Flächennutzungsplänen](#)

Internetseite Landschaftsplan

[Flächennutzungsplan](#)[Landschaftsplan](#)[Geschäftsstelle](#)[Verbandsversammlung](#)[Beteiligung](#)[Nachbarschaftsverband Pforzheim](#) | [Landschaftsplan](#) |

Landschaftsplan

für die Stadt Pforzheim und die Gemeinden Birkenfeld, Ispringen und Niefern-Öschelbronn organisiert im Nachbarschaftsverband Pforzheim.

Gemäß Naturschutzgesetz Baden-Württemberg ist ein Landschaftsplan zum Flächennutzungsplan zu erarbeiten, um Ziele und Maßnahmen des Naturschutzes, der Landschaftspflege und der Erholungsvorsorge für den Gesamttraum zu formulieren. Er erlangt keine eigene Rechtskraft, sondern seine Inhalte werden, sofern erforderlich und geeignet, in den Flächennutzungsplan übernommen.

Im Rahmen der Fortschreibung des Flächennutzungsplans wurde der Landschaftsplan aktualisiert und fortgeschrieben. Der Landschaftsplan wurde gemeinsam mit dem Flächennutzungsplan „Wohnen“ am 13.12.2024 von der Verbandsversammlung beschlossen.

Der Landschaftsplan besteht aus dem Erläuterungsbericht, einem Maßnahmenkonzept mit definierten Maßnahmen zu den Leitbildern bzw. Zielen und sieben Themenkarten für einzelne Schutzgüter.

Im Erläuterungsbericht zum Landschaftsplan ist der Umweltbericht zum Flächennutzungsplan „Wohnen“ enthalten, da er auf dessen Analysen aufbaut. Der Umweltbericht inklusive der Analyse wurde als Bestandteil der Begründung zum Flächennutzungsplan genehmigt und wurde gemeinsam mit dem Flächennutzungsplan am 11.07.2025 wirksam.

Internetseite Landschaftsplan


Landschaftsplan

Interaktive Kartenanwendung aus dem städtischen BürgerGIS

Maßnahmenkonzept

- Biotopstrukturtypen
- Tiere, Pflanzen, ...
- Boden
- Wasser
- Klima
- Landschaft, Erholung
- Klimafolgen

Landschaftsplan - Maßnahmenkonzept



Konkrete Auskünfte erteilt die Geschäftsstelle Nachbarnschaftsverband Pforzheim. Siehe Kontakt

Powered by Esri

Aktuelle Informationen zu gesetzlich geschützten Biotopen und Denkmälern finden Sie unter folgenden Links:

Denkmale
<https://www.denkmalpflege-bw.de/denkmaele/karte-kulturdenkmale-auf-geoportal-bw>

Biotope
<https://rips-metadaten.lubw.de/trefferanzeige;jsessionid=22797EB77CA0890D2B0A8250F040B4F7?docuuid=e2ae2896-fa00-432b-8ed4-76627b783c01>

Internetseite Landschaftsplan

– Landschaftsplan (2024)

Landschaftsplan | Maßnahmenkonzept 18 MB

Erläuterungsbericht 3 MB

Landschaftsplan | Tiere, Pflanzen, Schutzgebiete 4 MB

Landschaftsplan | Biotopstrukturtypen 4 MB

Landschaftsplan | Boden 4 MB

Landschaftsplan | Wasser 4 MB

Landschaftsplan | Klima 4 MB

Landschaftsplan | Landschaft Erholung 4 MB

Landschaftsplan | Klimafolgen 3 MB

Landschaftsplan | Suchräume für Ausgleichsmaßnahmen 3 MB

+ Landschaftsplan (2004)

+ Landschaftsplan (1980)